

COMUNE DI SAN COLOMBANO AL LAMBRO	SCHEDA IDENTIFICATIVA DEL PROCESSO	Cod. SSA _1 Pagina 1 di 1
AMMISSIONE AL SERVIZIO ASILO NIDO		

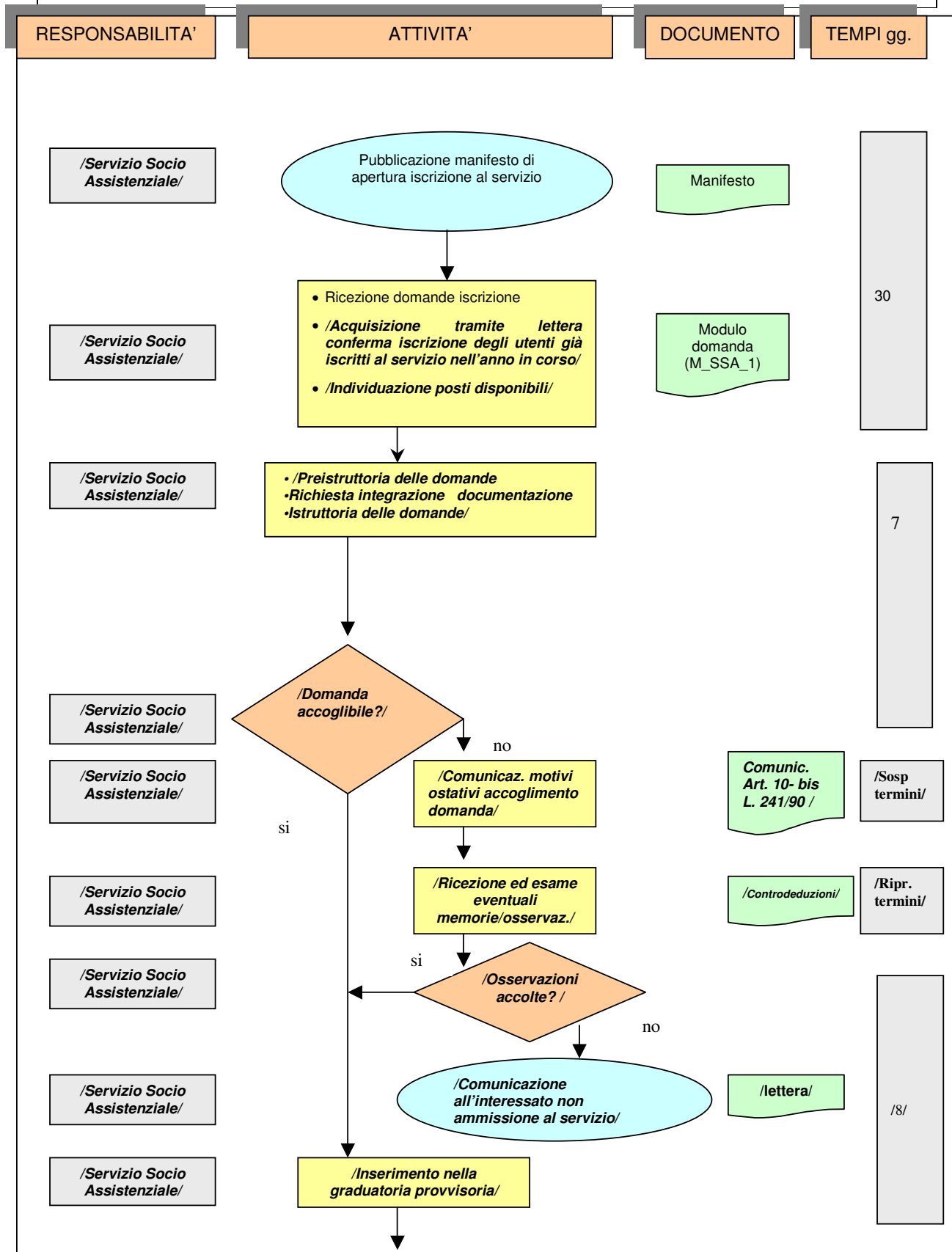
RIFERIMENTO NORMATIVO:		NUMERO ANNO:
<ul style="list-style-type: none"> - Regolamento comunale per la gestione dell'Asilo nido - L.R. 1/1986 "Riorganizzazione e programmazione dei servizi socio-assistenziali della Regione Lombardia" - L. 328/ 2000 "Legge quadro per la realizzazione del sistema integrato di interventi e servizi sociali" - Deliberazione n°VII/20588 del 11.02.2005 "Definizione dei requisiti minimi strutturali e organizzativi di autorizzazione al funzionamento dei servizi sociali per la prima infanzia" e successive circolari applicative. 		15
SETTORE:		SERVIZIO:
SERVIZI ALLA PERSONA		SOCIO ASSISTENZIALE
RESPONSABILE DEL PROCESSO		Responsabile di Servizio: Dott. Marta Pagliarulo Responsabile di Procedimento: Ass. Soc. Liliana Carella
ISTANZA	INTERNA	
	ESTERNA	Richiesta di inserimento al servizio asilo nido

TIPOLOGIA ATTO FINALE	/DETERMINAZIONE DI APPROVAZIONE DELLA GRADUATORIA ASILO NIDO/
------------------------------	--

NOTE:

EDIZIONE	REVISIONE	PREPARATO	CONTROLLATO	APPROVATO
Numero: 1 Data: 13/03/04	Numero: 1 Data: 29/09/07	Responsabile di Servizio	Responsabile Gestione Qualità	Direttore Generale

AMMISSIONE AL SERVIZIO ASILO NIDO



AMMISSIONE AL SERVIZIO ASILO NIDO

